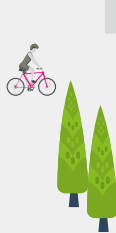


RESIDENTIAL INVESTMENT

WOHNIMMOBILIEN KAUFEN,
OPTIMIEREN, VERKAUFEN



RESIDENTIAL INVESTMENT



**BNP PARIBAS
REAL ESTATE**

Immobilienberatung
für eine Welt im Wandel



„FÜR IHREN BEDARF
SCHAUEN WIR
DURCH VIELE
BRILLEN.“



Christoph Meszelinsky
Co-Head Residential Investment
Managing Director



Udo Cordts-Sanzenbacher
Co-Head Residential Investment
Managing Director

ANFORDERUNGEN DER ZUKUNFT SEHEN! WOHNIMMOBILIEN – DER SCHLÜSSEL ZUM ERFOLG

Wohnimmobilien gehören heute mehr denn je zu den stärksten Anlageformen überhaupt. Ihre Bedeutung nimmt sowohl im privaten als auch im geschäftlichen Umfeld stark zu. Mit unseren fundierten Einschätzungen zu Ihren Chancen beim An- und Verkauf von Wohnimmobilien tragen wir zu Ihrem Erfolg bei, ohne unsere soziale Verantwortung aus den Augen zu verlieren. Dazu steht Ihnen unser Team mit verlässlichen Expertenaussagen zur Seite – bei An- und Verkaufsbetrachtungen, Optimierung und Bewertungen.

LEISTUNGEN FÜR HÖCHSTE ANSPRÜCHE



WOHN- UND
GESCHÄFTSHÄUSER



WOHNPORTFOLIOS



FORWARD DEALS WOHNEN



GRUNDSTÜCKE UND
VALUE-ADD-PROJEKTE



SONDERFORMEN DES WOHNENS
MIKROWOHNEN, STUD. WOHNEN, ETC.



HEALTHCARE



ZUKUNFTSWEISEND INVESTIEREN – GEHT AUCH OHNE GLASKUGEL

RESIDENTIAL INVESTMENT

- Identifikation der Zielgruppe und passender Investitionsmöglichkeiten
- Analyse der aktuellen Markt- und Konkurrenzsituation
- Professionelle Aufbereitung und Präsentation des An-/Verkaufsprodukts
- Detaillierte Markt- und Investorenkenntnis
- Einschätzung der Entwicklungs- und Wertsteigerungspotenziale Ihrer Immobilie oder Ihres Investments
- Analyse der Bebauungsmöglichkeiten von Grundstücken, Umnutzung, Erweiterung oder Modernisierung von Bestandsobjekten
- Analyse und Strukturierung von Wohnportfolios für den Verkauf
- Zielgruppenanalysen nationaler und internationaler Investoren und Kapitalquellen
- Entwicklung von Exit-Strategien
- Effiziente und strukturierte Projektorganisation sowie Deal-Engineering
- Revisions sichere Dokumentation



„Wohnen ist in aller Munde – meist aufgrund der steigenden Mieten und Kaufpreise. Wir zeigen Ihnen mit unserem fundierten Markt-Know-how, wo Sie dennoch sinnvoll investieren können und welche Teilmärkte die besten Chancen bieten. Mit unserer breiten Dienstleistungspalette unterstützen wir Sie in allen Phasen des An- oder Verkaufs.“

Anne Tonscheidt

Regional Director Consulting & Valuation

RESIDENTIAL RESEARCH

- Laufendes bundesweites Research umfassender Standort- und Marktinformationen
- Erstellung von Marktanalysen und Städtereports
- Auswertung von Miet- und Kaufpreisentwicklungen, differenziert nach Regionen und Objektarten
- Einschätzung der zukünftigen Marktentwicklung, differenziert nach Standorten und Teilmärkten
- Analyse der Nachfrageanforderungen von Investoren und Endnutzern, Zielgruppenanalyse

RESIDENTIAL CONSULTING & VALUATION

- Strategische immobilienwirtschaftliche Beratung
- Entwicklung von Nutzungskonzepten und Machbarkeitsstudien für Wohnbaugrundstücke und Konversion
- Begleitung in allen Phasen des An- oder Verkaufsprozesses (Due Diligence, Datenraum, Marketing etc.)
- Plausibilisierung von Exit-Strategien
- Professionelle Bewertung von Wohnimmobilien oder Portfolios nach nationalen und internationalen Standards
- Bilanzierungsbewertungen (HGB und IFRS / IAS)
- IPO-Bewertungen; Wert- und Mietpreiseinschätzungen
- Konkurrenz- / Wettbewerbs- / Bedarfsanalysen

AM BESTEN, SIE FRAGEN EINMAL HERUM ...

... WÜRDEN WIR AUCH SO MACHEN.
RECHTS FINDEN SIE EINIGE UNSERER REFERENZEN.



ZBI Zentral Boden
Immobilien Gruppe

Deutsche Asset One
Dupuis Investment & Asset Management

Quantum

DOMICIL
Real Estate Group

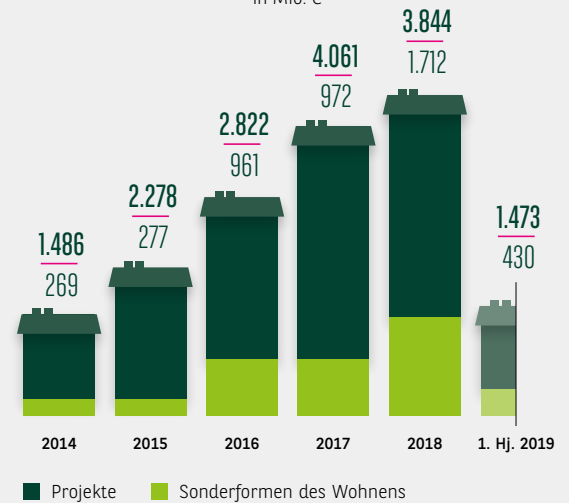
PATRIZIA

BONAVA

WERTGRUND

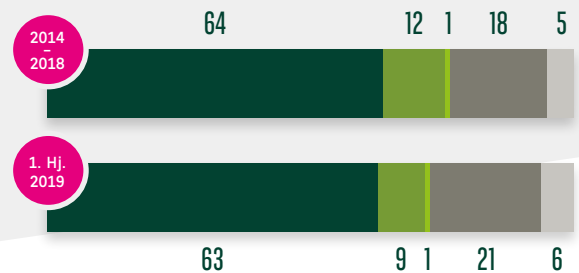
Herausgeber und Copyright: BNP Paribas Real Estate GmbH |
Realisierung: KD1 Design Agentur, Köln | Fotos: marvic, Tiberius Gracchus,
Jürgen Fälchle (fotolia), Andreas Nenninger, Manos Meisen, Manuel Debus,
Stefan Melchior | Stand: Dezember 2019 | Auflage: 400

INVESTMENTVOLUMEN PROJEKTE UND
SONDERWOHNFORMEN*
in Mio. €



*Mikroapartments, Senior und Student Housing

ANTEIL ASSETKLASSEN AM INVESTMENTVOLUMEN
in %



■ Bestandsportfolios
■ Ältere Bestandsobjekte
■ Moderne Bestandsobjekte
■ Projekte
■ Sonderformen des Wohnens*

RESIDENTIAL INVESTMENT

KONTAKT ZU DEN EXPERTEN

BEREICHSLEITUNG



Udo Cordts-Sanzenbacher

Co-Head Residential Investment
Managing Director

☎ +49 (0)30-884 65-122

✉ udo.cordts-sanzenbacher
@bnpparibas.com



Christoph Meszelinsky

Co-Head Residential Investment
Managing Director

☎ +49 (0)211-52 00-11 25

✉ christoph.meszelinsky
@bnpparibas.com



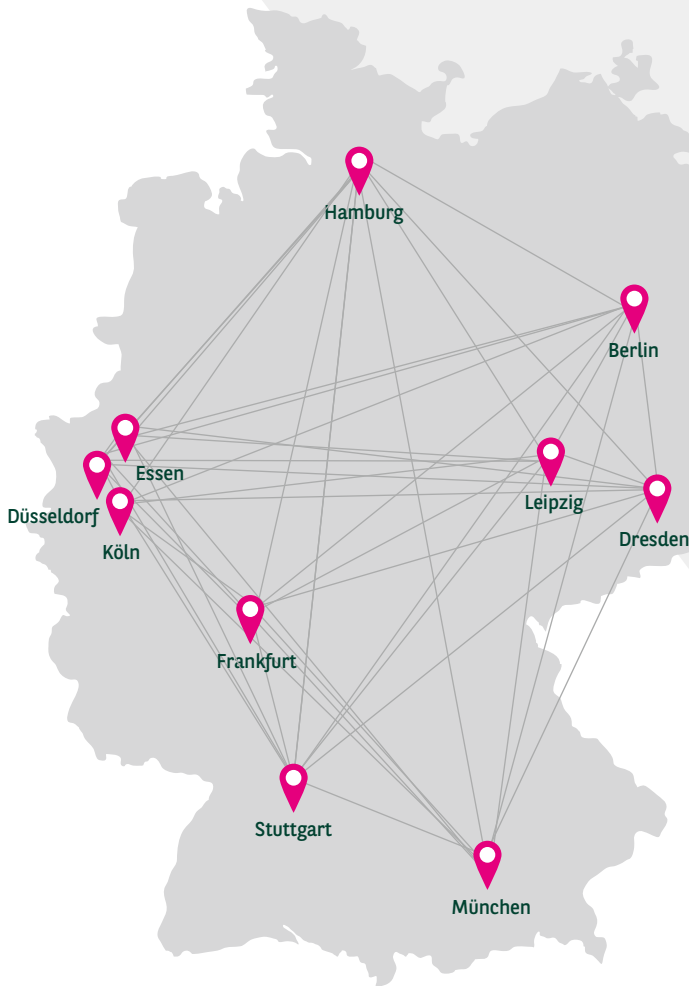
**BNP PARIBAS
REAL ESTATE**

Immobilienberatung
für eine Welt im Wandel

RESIDENTIAL INVESTMENT

NETZWERK

GLEICH UM DIE ECKE:
SIE FINDEN UNS
IN GANZ DEUTSCHLAND



10719 Berlin

Kurfürstendamm 22

+49 (0)30-884 65-0

berlin.realestate@bnpparibas.com

20354 Hamburg

Hohe Bleichen 12

+49 (0)40-348 48-0

hamburg.realestate@bnpparibas.com

01067 Dresden

Dr.-Külz-Ring 15

+49 (0)351-79 67 57-300

dresden.realestate@bnpparibas.com

50670 Köln

Im Klapperhof 3-5

+49 (0)221-93 46 33-0

koeln.realestate@bnpparibas.com

40213 Düsseldorf

Breite Straße 22

+49 (0)211-52 00-00

duesseldorf.realestate@bnpparibas.com

04109 Leipzig

Markt 16

+49 (0)341-711 88-0

leipzig.realestate@bnpparibas.com

45127 Essen

Kettwiger Straße 2-10

+49 (0)201-820 22-2

essen.realestate@bnpparibas.com

80539 München

Maximilianstraße 35

+49 (0)89-55 23 00-0

muenchen.realestate@bnpparibas.com

60311 Frankfurt am Main

Goetheplatz 4

+49 (0)69-298 99-0

frankfurt.realestate@bnpparibas.com

70173 Stuttgart

Lautenschlagerstraße 22

+49 (0)711-21 47 80-50

stuttgart.realestate@bnpparibas.com



**BNP PARIBAS
REAL ESTATE**

**Immobilienberatung
für eine Welt im Wandel**

RESIDENTIAL INVESTMENT

KONTAKT ZU DEN EXPERTEN

NATIONAL RESIDENTIAL INVESTMENT



Jörg Rummert

Director

National Residential Investment

☎ +49 (0)30-884 65-135

✉ joerg.rummert@bnpparibas.com



Rolf Wilkening

Director

National Residential Investment

☎ +49 (0)30-884-65-170

✉ rolf.wilkening@bnpparibas.com

MIKROWOHNEN / SONDERFORMEN



Stefan Wilke

Director

National Residential Investment

☎ +49 (0)30-884 65-282

✉ stefan.wilke@bnpparibas.com

INTERNATIONAL INVESTMENT



Javier Gómez

Senior Director International Investment

☎ +49 (0)69-298 99-969

✉ javier.f.gomez@bnpparibas.com

HEALTHCARE / PLATINUM PLACES / WOHNEN



Georg Ritgen MRICS

Director

National Residential Investment

☎ +49 (0)69-298 99-107

✉ georg.ritgen@bnpparibas.com



**BNP PARIBAS
REAL ESTATE**

**Immobilienberatung
für eine Welt im Wandel**

IMMOBILIENBERATUNG FÜR EINE WELT IM WANDEL

TRANSACTION | CONSULTING | VALUATION | PROPERTY MANAGEMENT | INVESTMENT MANAGEMENT | PROPERTY DEVELOPMENT



**BNP PARIBAS
REAL ESTATE**

Unsere Standorte in Deutschland

10719 Berlin

Kurfürstendamm 22
☎ +49 (0)30-884 65-0

01067 Dresden

Dr.-Külz-Ring 15
☎ +49 (0)351-79 67 57-300

40213 Düsseldorf

Breite Straße 22
☎ +49 (0)211-52 00-00

45127 Essen

Kettwiger Straße 2-10
☎ +49 (0)201-820 22-2

60311 Frankfurt am Main

Goetheplatz 4
☎ +49 (0)69-298 99-0

20354 Hamburg

Hohe Bleichen 12
☎ +49 (0)40-348 48-0

50670 Köln

Im Klapperhof 3-5
☎ +49 (0)221-93 46 33-0

04109 Leipzig

Markt 16
☎ +49 (0)341-711 88-0

80539 München

Maximilianstraße 35,
Haus C / Eingang
Herzog-Rudolf-Straße
☎ +49 (0)89-55 23 00-0

70173 Stuttgart

Lautenschlagerstraße 22
☎ +49 (0)711-21 47 80-50



www.realestate.bnpparibas.de

Unsere internationale Präsenz

BELGIEN

DÄNEMARK*

ESTLAND*

FINNLAND*

FRANKREICH

GRIECHENLAND*

GROSSBRITANNIEN

HONGKONG

IRLAND

ITALIEN

JERSEY*

LETTLAND*

LITAUEN*

LUXEMBURG

NIEDERLANDE

NORDIRLAND*

NORWEGEN*

ÖSTERREICH*

POLEN

PORTUGAL*

RUMÄNIEN

SCHWEDEN*

SCHWEIZ*

SERBIEN*

SINGAPUR

SPANIEN

TSSCHECHIEN

UNGARN*

USA*

VAE

ZYPERN*

*ALLIANZEN